

PROAM ARCHITEKTI s.r.o. © 2026  
Dokumentace je duševním vlastnictvím společnosti PROAM ARCHITEKTI s.r.o. Reprodukce a rozšiřování třetím osobám bez písemného souhlasu autora není povoleno.  
Výjimku tvoří licence pro objednatele k užití díla na základě smluvního vztahu pro tuto konkrétní zakázku při zachování ostatních autorských práv.

autor:	PROAM ARCHITEKTI s.r.o., IČ: 090 19 146 / RYBNÍČEK 1, 602 00 BRNO / www.proam.cz	<b>PROAM</b> — <b>ARCHITEKTI</b>
zodpovědný projektant:	Ing. arch. David Šrom, ČKA 03 845 / +420 602 502 772, david.srom@proam.cz	
vypracovali:	Ing. arch. V. ŠtojdI, Ing. arch. D. Šrom, Ing. arch. H. Kynčlová, Ing. arch. D. Pham	
akce:	SPORTOVNÍ AREÁL U ČERVENÝCH DOMKŮ, HODONÍN II. SPORTOVNÍ NÁMĚSTÍ	paré č.:
objednatel:	Město Hodonín, Masarykovo náměstí 53/1, 695 35 Hodonín	stupeň: DPS 02 – ČÁST II.
stavební objekt:	II.505 MOBILIÁŘ	revize:
část:	D.1.9. SO II.505 MOBILIÁŘ	datum: 2026 / 01
název výkresu:	II.505 – VÝPIS MOBILIÁŘE	měřítko: výkres č.: D.1.9.1

## II.505 – VÝPIS MOBILIÁŘE

akce:	SPORTOVNÍ AREÁL U ČERVENÝCH DOMKŮ, HODONÍN – II. SPORTOVNÍ NÁMĚSTÍ
stavební objekt:	II.505 MOBILIÁŘ
autor:	PROAM ARCHITEKTI s.r.o., IČ: 090 19 146 / RYBNÍČEK 1, 602 00 BRNO / www.proam.cz
objednatel:	Město Hodonín, Masarykovo náměstí 53/1, 695 35 Hodonín

list č.:

1

### NÁSLEDUJÍCÍ TEXT PLATÍ PRO VŠECHNY VÝROBKY MOBILIÁŘE

JEDNOTLIVÉ VÝROBKY JSOU OZNAČENY VELKÝM PÍSMENEM "M" A POŘADOVÝM ČÍSLEM PŘÍSLUŠNÉHO VÝROBKU.

V TABULCE JSOU UVEDENY VŠEOBECNÉ POŽADAVKY NA JEDNOTLIVÉ VÝROBKY A JEJICH ROZMĚRY A POČTY, SCHEMATA A PŘÍPADNÉ DETAILS.

- ROZMĚRY VŠECH VÝROBKŮ JE TŘEBA PŘED VÝROBOU OVĚŘIT NA STAVBĚ.
- PRO NESTANDARDNÍ VÝROBKU BUDE PŘED VÝROBOU DODAVATELEM VYPRACOVÁNA DODAVATELSKÁ DOKUMENTACE.
- DODAVATELSKOU DOKUMENTACI JE TŘEBA PŘED VÝROBOU ODSOUHLASIT INVESTOREM A GP.
- SOUČÁSTÍ DODÁVKY JSOU VEŠKERÉ KOTEVNÍ, UPEVNŮVACÍ SPOJOVACÍ A VÝZTUŽNÉ PRVKY A PODPŮRNÉ KONSTRUKCE, S JEJICHŽ POMOCÍ BUDOU VÝROBKY UPEVNĚNY K NOSNÉ KONSTRUKCI STAVBY.
- BAREVNÉ ODSÍŇY – POVRCHOVÉ ÚPRAVY A PŘESNÝ ODSÍŇ BUDOU ODSOUHLASENY ARCHITEKTEM A INVESTOREM NA ZÁKLADĚ PŘEDLOŽENÉHO VZORKU.
- JAKÉKOLIV UVEDENÉ OBCHODNÍ NÁZVY VÝROBKŮ URČUJÍ MINIMÁLNÍ POŽADOVANÝ STANDARD PRO DANÝ PRVEK.  
MŮŽE BÝT POUŽIT VHDONÝ VÝROBEK JINÉHO DODAVATELE SE SHODNÝMI VLASTNOSTMI.

II.505 – VÝPIS MOBILIÁŘE		akce:	SPORTOVNÍ AREÁL U ČERVENÝCH DOMKŮ, HODONÍN – II. SPORTOVNÍ NÁMĚSTÍ	list č.:  2	
		stavební objekt:	II.505 MOBILIÁŘ		
		autor:	PROAM ARCHITEKTI s.r.o., IČ: 090 19 146 / RYBNÍČEK 1, 602 00 BRNO / www.proam.cz		
		objednatel:	Město Hodonín, Masarykovo náměstí 53/1, 695 35 Hodonín		
OZN.	ROZMĚRY				POČET KS
					CELKEM
M.01					4

LAVIČKA PARKOVÁ S OPĚRADLEM

- LAVIČKA TYPOVÁ PARKOVÁ S OPĚRADLEM A PODRUČKAMI, DESIGNOVÁ
- VÝROBEK URČENÝ PRO VENKOVNÍ POUŽITÍ
- KONSTRUKCE KOVOVÁ OCELOVÁ
- SEDÁK A OPĚRADLO Z DŘEVĚNÝCH LAMEL Z TROPICKÉHO DŘEVA
- VČETNĚ BETONOVÉHO ZÁKLADU A KOTEVNÍCH A SPOJOVACÍCH PRVKŮ
- BOČNICE SVAŘENÉ Z PLOCHÝCH TYČÍ A VÝPALKŮ Z OCELOVÉHO PLECHU

POVRCHOVÁ ÚPRAVA:

- OCELOVÁ KONSTRUKCE S OCHRANNOU VRSTVOU ZINKU A S PRÁŠKOVÝM VYPALOVACÍM LAKEM

BAREVNOST:

- ODSŤÍNÝ POLYESTEROVÝCH PRÁŠKOVÝCH LAKŮ V JEMNÉ STRUKTUŘE MAT DLE VZORNIKU RAL

ROZMĚRY:

- DÉLKA 1800 mm, ŠÍŘKA 780 mm, VÝŠKA 840 mm

ZÁKLAD:

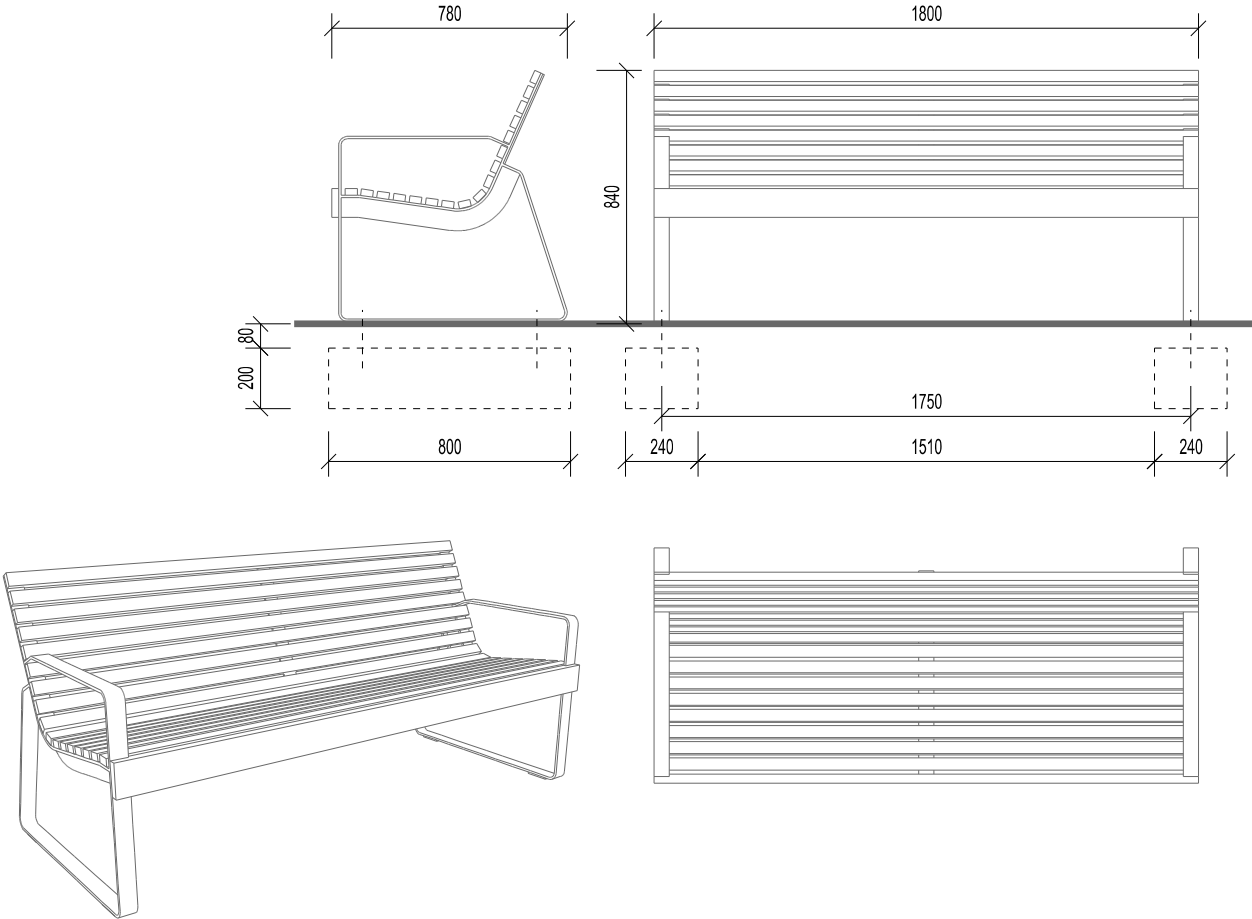
- 2x ZÁKLADOVÝ PAS 800 x 240 x 200 mm, Z BETONU C12/15

KOTVENÍ:

- DLE POKYNŮ VÝROBCE; 4x CHEMICKÁ KOTVA M8x165

REFERENČNÍ VÝROBEK: MMCITĚ, PREVA URBANA LPU151

BARVU A POVRCHOVOU ÚPRAVU VŠECH ČÁSTÍ JE NUTNÉ ODSOUHLASIT S GP NA MÍSTĚ V RÁMCI AUTORSKÉHO DOZORU NA ZÁKLADĚ PŘEDLOŽENÉHO VZORKU



II.505 – VÝPIS MOBILIÁŘE		akce:	SPORTOVNÍ AREÁL U ČERVENÝCH DOMKŮ, HODONÍN – II. SPORTOVNÍ NÁMĚSTÍ	list č.:  <b>3</b>
		stavební objekt:	II.505 MOBILIÁŘ	
		autor:	PROAM ARCHITEKTI s.r.o., IČ: 090 19 146 / RYBNÍČEK 1, 602 00 BRNO / www.proam.cz	
		objednatel:	Město Hodonín, Masarykovo náměstí 53/1, 695 35 Hodonín	
OZN.	ROZMĚRY			POČET KS
				CELKEM
M.02				4

ODPADKOVÝ KOŠ

TYPOVÝ ODPADKOVÝ KOŠ KRUHOVÉHO PŮDORYSU OPLÁŠTĚNÝ TAHOKOVEM,  
 POPŘ. HOUŽEVNATÝM DRÁŽKOVANÝM POLYETHYLENEM PRO VENKOVNÍ POUŽITÍ

OBJEM NÁDOBY 45 L

CHARAKTER KONSTRUKCE:  
 OCELOVÁ KONSTRUKCE Z TAHOKOVU SPOJENÁ POMOCÍ ŠROUBOVÝCH SPOJŮ Z NEREZU.

POVRCHOVÁ ÚPRAVA:  
 OCELOVÁ KONSTRUKCE JE OPATŘENA OCHRANNOU VRSTVOU ZINKU A PRÁŠKOVÝM VYPALOVACÍM LAKEM.

NOSNÁ KOSTRA:  
 SVAŘENEC Z VÝPALKŮ Z OCELOVÉHO PLECHU A TRUBKY.

OPLÁŠTĚNÍ:  
 SKRUŽENÝ TAHOKOV ORÁMOVANÝ VÝPALKY Z PLECHU.  
 VARIANTNĚ HOUŽEVNATÝ DRÁŽKOVANÝ POLYETHYLEN.

VNITŘNÍ NÁDOBA:  
 OHÝBANÝ POZINKOVANÝ PLECH, OBJEM 45 L.

BAREVNOST:  
 ODSŤÍNÝ POLYESTEROVÝCH PRÁŠKOVÝCH LAKŮ V JEMNÉ STRUKTUŘE MAT DLE VZORNÍKU RAL.

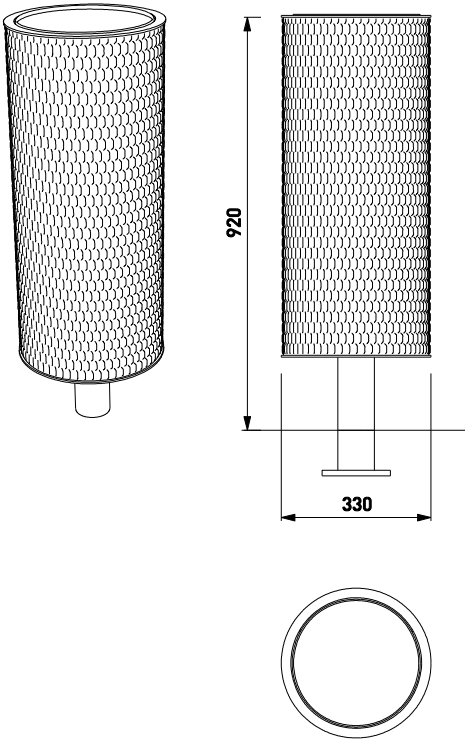
KOTVENÍ:  
 KOTVENÍ POD DLAŽBU NEBO VE ZHUTNĚNÉM TERÉNU DO BETONOVÉHO ZÁKLADU POMOCÍ ZÁVITOVÝCH TYČÍ. PŘESNÉ UMÍSTĚNÍ A POLOHA BUDE KOORDINOVÁNA SPOLEČNĚ S ROZMÍSTĚNÍM OSTATNÍHO MOBILIÁŘE.

VŠECHNY PRVKY MĚSTSKÉHO MOBILIÁŘE MUSÍ BÝT ŘÁDNĚ UKOTVENY PODLE PODKLADŮ VÝROBCE. DODÁVKA VČ. DOPRAVY, SPODNÍ STAVBY (ZÁKLADU), KOTVÍCÍCH PRVKŮ A MONTÁŽE.

HMOTNOST: 27 KG

REFERENČNÍ VÝROBKY:  
 NAPŘ. MM CITÉ NANUK NNK 210  
 NAPŘ. MM CITÉ CYLINDRE CR 310

BARVU A POVRCHOVOU ÚPRAVU VŠECH ČÁSTÍ JE NUTNÉ ODSOUHLASIT S GP  
 NA MÍSTĚ V RÁMCI AUTORSKÉHO DOZORU NA ZÁKLADĚ PŘEDLOŽENÉHO VZORKU



II.505 – VÝPIS MOBILIÁŘE		akce:	SPORTOVNÍ AREÁL U ČERVENÝCH DOMKŮ, HODONÍN – II. SPORTOVNÍ NÁMĚSTÍ	list č.:  <b>4</b>
		stavební objekt:	II.505 MOBILIÁŘ	
		autor:	PROAM ARCHITEKTI s.r.o., IČ: 090 19 146 / RYBNÍČEK 1, 602 00 BRNO / www.proam.cz	
		objednatel:	Město Hodonín, Masarykovo náměstí 53/1, 695 35 Hodonín	
OZN.	ROZMĚRY			POČET KS
				CELKEM
M.03				5

STOJANY NA KOLA

- TYPOVÉ KOVOVÉ STOJANY NA KOLA
- VČETNÉ BETONOVÉHO ZÁKLADU A KOTEVNÍCH A SPOJOVACÍCH PRVKŮ
- OCELOVÁ KONSTRUKCE Z L-PROFILU
- VČETNÉ BETONOVÉHO ZÁKLADU A KOTEVNÍCH A SPOJOVACÍCH PRVKŮ
- ROZESTUP MEZI JEDNOTLIVÝMI PRVKY 730 mm

POVRCHOVÁ ÚPRAVA:

- OCELOVÁ KONSTRUKCE S OCHRANNOU VRSTVOU ZINKU A S PRÁŠKOVÝM VYPALOVACÍM LAKEM

BARVNOST:

- ODSTÍNÝ POLYESTEROVÝCH PRÁŠKOVÝCH LAKŮ V JEMNÉ STRUKTUŘE MAT DLE VZORNIKU RAL

ROZMĚRY:

- SVAŘENEC Z OCELOVÉHO L-PROFILU 60 x 60 x 6 mm A PLECHOVÝCH VÝPALKŮ TL. 10 mm
- CELKOVÁ VÝŠKA 1100 mm, DÉLKA 600 mm

ZÁKLAD:

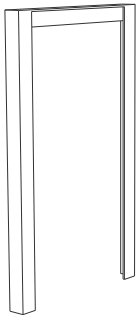
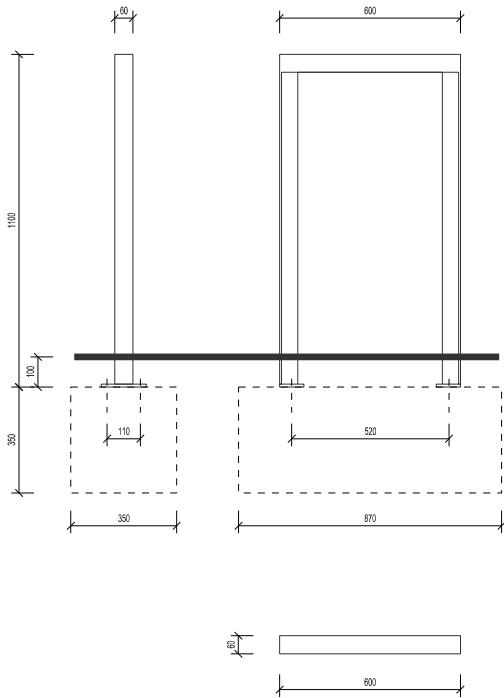
- ZÁKLADOVÝ PAS 870 x 350 x 350 mm, Z BETONU C20/25

KOTVENÍ:

- DLE POKYNŮ VÝROBCE; 2x CHEMICKÁ KOTVA M12x165

REFERENČNÍ VÝROBEK: MM CITÉ, LOTLIMIT

BARVU A POVRCHOVOU ÚPRAVU VŠECH ČÁSTÍ JE NUTNÉ ODSOUHLASIT S GP NA MÍSTĚ V RÁMCÍ AUTORSKÉHO DOZORU NA ZÁKLADĚ PŘEDLOŽENÉHO VZORKU



## II.505 – VÝPIS MOBILIÁŘE

akce:	<b>SPORTOVNÍ AREÁL U ČERVENÝCH DOMKŮ, HODONÍN – II. SPORTOVNÍ NÁMĚSTÍ</b>
stavební objekt:	<b>II.505 MOBILIÁŘ</b>
autor:	<b>PROAM ARCHITEKTI s.r.o., IČ: 090 19 146 / RYBNÍČEK 1, 602 00 BRNO / <a href="http://www.proam.cz">www.proam.cz</a></b>
objednatel:	<b>Město Hodonín, Masarykovo náměstí 53/1, 695 35 Hodonín</b>

list č.:

6

OZN.	ROZMĚRY
------	---------

POČET KS

CELKEM

M.04	3000 x 400 x 440
------	------------------

8

## LAVICE Z MASIVNÍHO TRÁMU

- LAVICE Z JEDNOHO KUSU MASIVNÍHO DUBOVÉHO DŘEVA
- VČETNĚ KOVOVÝCH NOHOU
- VČETNĚ ZÁKLADOVÝCH PATEK
- VČETNĚ KOTEVNÍHO A SPOJOVACÍHO MATERIÁLU

**POVRCHOVÁ ÚPRAVA:**

- MASIVNÍ DUB BEZ POVRCHOVÉ ÚPRAVY
- KOVOVÉ NOHY OCEL, ŽÁROVĚ ZINKOVÁNO

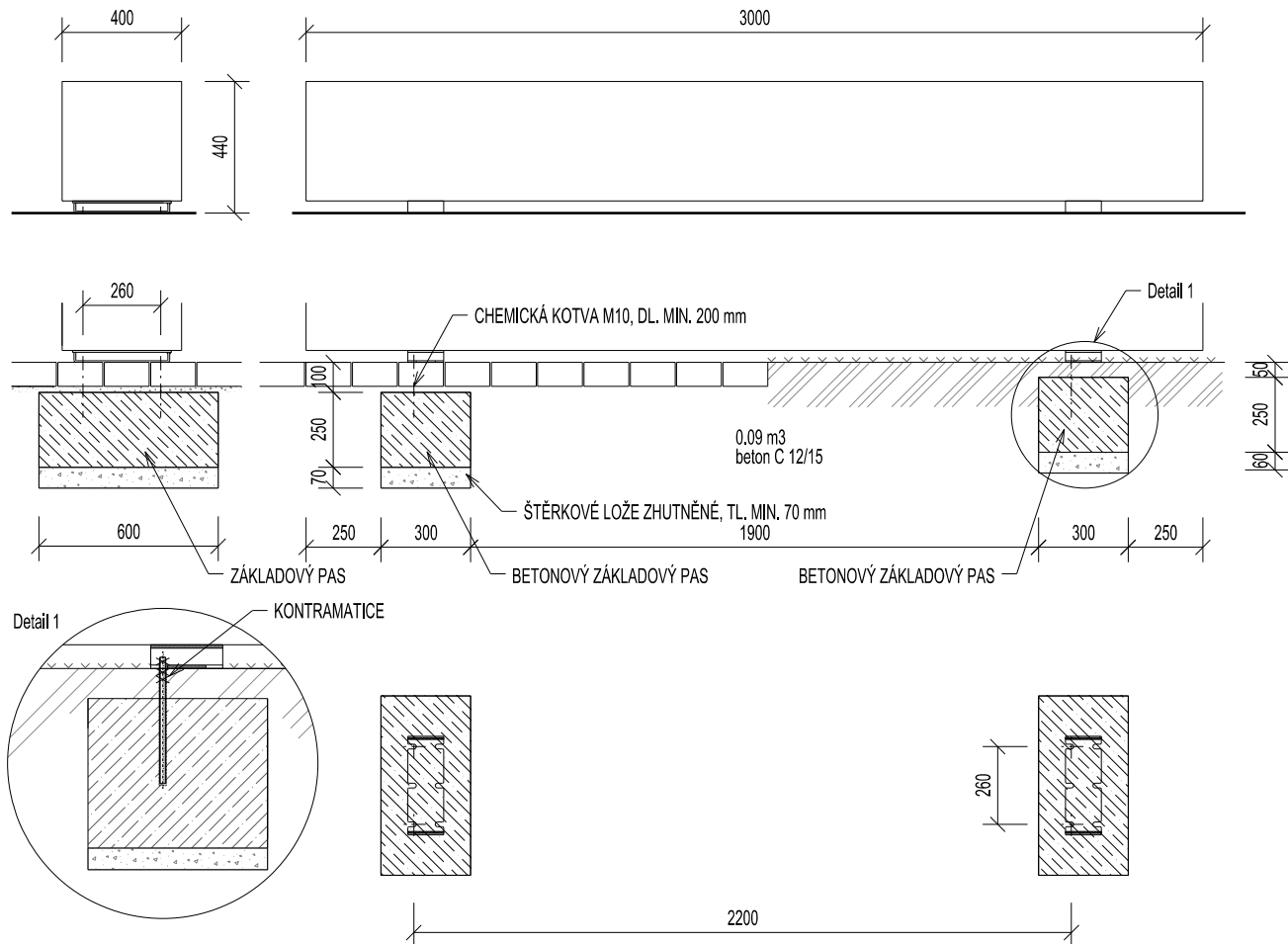
## KOTVENÍ:

- KOTVENÍ CHEMICKÝMI KOTVAMI POMOCÍ 4 NEREZOVÝCH ZÁVITOVÝCH TYČÍ M10, DÉLKY MIN. 200 mm  
A 4 KLOBOUKOVÝCH MATIC m10 S PODLOŽKOU  
– KOTVENÍ DO PŘEDEM VYBETONOVANÝCH ZÁKLADOVÝCH PASŮ

REFERENČNÍ VÝROBEK: STREETPARK, TWISTULA LTW2



POVRCHOVOU ÚPRAVU VŠECH ČÁSTÍ JE NUTNÉ ODSOUHLASIT S GP NA MÍSTĚ V RÁMCI AUTORSKÉHO DOZORU  
NA ZÁKLADĚ PŘEDLOŽENÉHO VZORKU



II.505 – VÝPIS MOBILIÁŘE		akce:	SPORTOVNÍ AREÁL U ČERVENÝCH DOMKŮ, HODONÍN – II. SPORTOVNÍ NÁMĚSTÍ	list č.:  <b>7</b>
		stavební objekt:	II.505 MOBILIÁŘ	
		autor:	PROAM ARCHITEKTI s.r.o., IČ: 090 19 146 / RYBNÍČEK 1, 602 00 BRNO / www.proam.cz	
		objednatel:	Město Hodonín, Masarykovo náměstí 53/1, 695 35 Hodonín	
OZN.	ROZMĚRY			POČET KS
				CELKEM
M.05	R1500			8

OBLOUKOVÁ LAVIČKA NA CENTRÁLNÍ NOZE, BEZ OPĚRADLA

- OBLOUKOVÁ LAVIČKA, ČTVRTKRUH, STŘEDNÍ DÉLKA CCA 2000 mm
- OCELOVÁ KONSTRUKCE SE SEDÁKEM Z DESEK Z TROPICKÉHO DŘEVA
- LICHOBĚŽNÍKOVÉ DŘEVĚNÉ DESKY DÉLKY 500 mm
- DESKY ŠROUBOVÁNY DO KONSTRUKCE POMOCÍ NEREZOVÝCH ŠROUBŮ
- BOČNICE SVAŘENÉ Z OBDÉLNÍKOVÉHO PROFILU A VÝPALKŮ Z OCELOVÉHO PLECHU SPOJENÉ OHÝBANÝMI PROFILY
- VČETNĚ ZÁKLADOVÝCH PATEK
- VČETNĚ KOTEVNÍHO A SPOJOVACÍHO MATERIÁLU

POVRCHOVÁ ÚPRAVA:

- DŘEVO BEZ POVRCHOVÉ ÚPRAVY
- OCELOVÁ KONSTRUKCE – OCHRANNÁ VRSTVA ZINKA A PRÁŠKOVÝ VYPALOVACÍ LAK

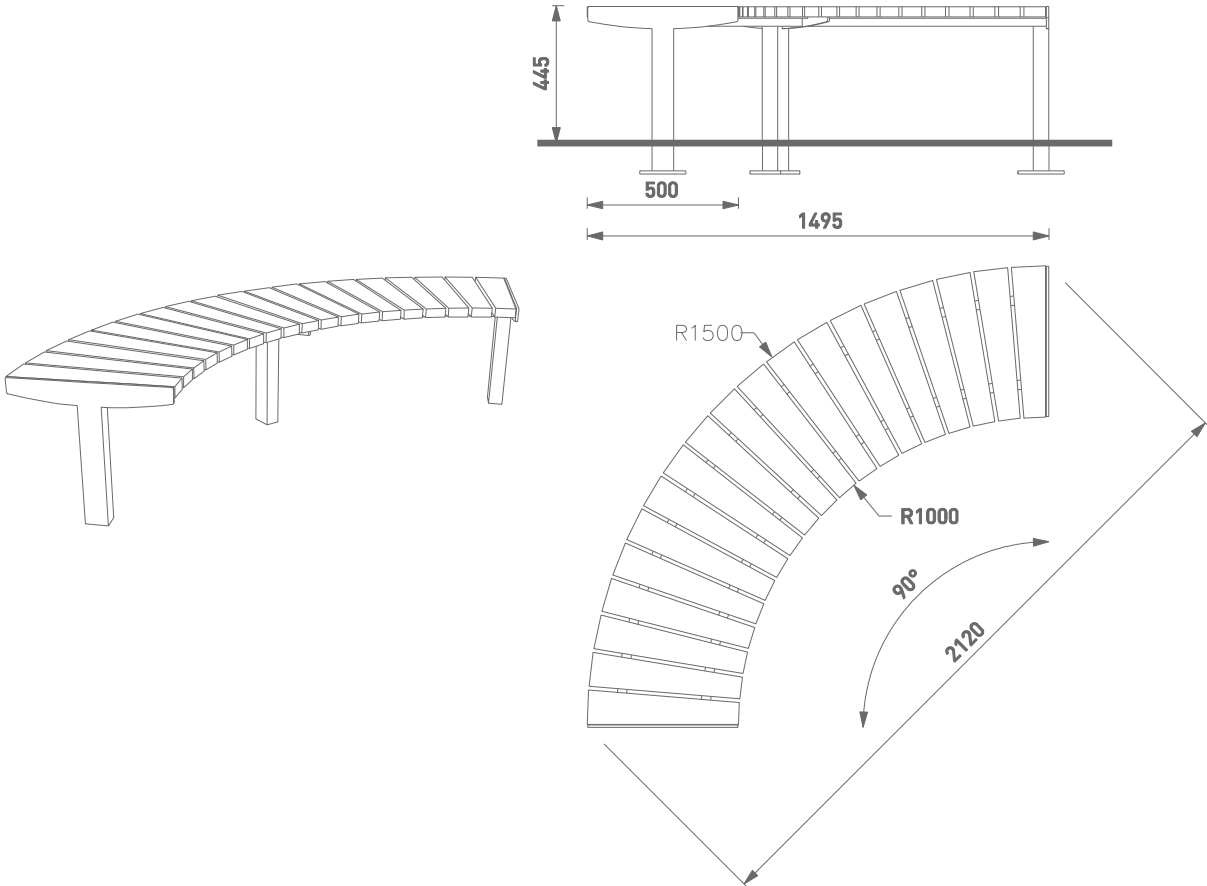
KOTVENÍ:

- KOTVENÍ POD DLAŽBU DO BETONOVÉHO ZÁKLADU POMOCÍ ZÁVITOVÝCH TYČÍ
- KOTVENÍ DO PŘEDEM VYBETONOVANÝCH ZÁKLADOVÝCH PATEK DLE POKYNŮ VÝROBCE, 400 x 400 x 400 mm
- KRAJOVÉ PATKY SPOLEČNÉ PRO SOUSEDNÍ NAVAZUJÍCÍ SEGMENT
- CELKEM PRO 4 SEGMENTY 8 ZÁKLADOVÝCH PATEK (4x KRAJOVÁ, 4x STŘEDOVÁ PATKA)



REFERENČNÍ VÝROBEK: MMCITĚ, VERA SOLO LVS610

POVRCHOVOU ÚPRAVU VŠECH ČÁSTÍ JE NUTNÉ ODSOUHLASIT S GP NA MÍSTĚ V RÁMCI AUTORSKÉHO DOZORU NA ZÁKLADĚ PŘEDLOŽENÉHO VZORKU



II.505 – VÝPIS MOBILIÁŘE		akce:	SPORTOVNÍ AREÁL U ČERVENÝCH DOMKŮ, HODONÍN – II. SPORTOVNÍ NÁMĚSTÍ	list č.:  <b>8</b>
		stavební objekt:	II.505 MOBILIÁŘ	
		autor:	PROAM ARCHITEKTI s.r.o., IČ: 090 19 146 / RYBNÍČEK 1, 602 00 BRNO / www.proam.cz	
		objednatel:	Město Hodonín, Masarykovo náměstí 53/1, 695 35 Hodonín	
OZN.	ROZMĚRY			POČET KS
				CELKEM
M.06	R1500			8

OBLOUKOVÁ LAVIČKA NA CENTRÁLNÍ NOZE, BEZ OPĚRADLA

- OBLOUKOVÁ LAVIČKA, SEGMENT 45°, STŘEDNÍ DÉLKA CCA 1800 mm
- OCELOVÁ KONSTRUKCE SE SEDÁKEM Z DESEK Z TROPICKÉHO DŘEVA
- LICHOBĚŽNÍKOVÉ DŘEVĚNÉ DESKY DÉLKY 500 mm
- DESKY ŠROUBOVÁNY DO KONSTRUKCE POMOCÍ NEREZOVÝCH ŠROUBŮ
- BOČNICE SVAŘENÉ Z OBDELNÍKOVÉHO PROFILU A VÝPALKŮ Z OCELOVÉHO PLECHU SPOJENÉ OHÝBANÝMI PROFILY
- VČETNĚ ZÁKLADOVÝCH PATEK
- VČETNĚ KOTEVNÍHO A SPOJOVACÍHO MATERIÁLU

POVRCHOVÁ ÚPRAVA:

- DŘEVO BEZ POVRCHOVÉ ÚPRAVY
- OCELOVÁ KONSTRUKCE – OCHRANNÁ VRSTVA ZINKA A PRÁŠKOVÝ VYPALOVACÍ LAK

KOTVENÍ:

- KOTVENÍ POD DLAŽBU DO BETONOVÉHO ZÁKLADU POMOCÍ ZÁVITOVÝCH TYČÍ
- KOTVENÍ DO PŘEDEM VYBETONOVANÝCH ZÁKLADOVÝCH PATEK DLE POKYNŮ VÝROBCE, 400 x 400 x 400 mm
- KRAJOVÉ PATKY SPOLEČNÉ PRO SOUSEDNÍ NAVAZUJÍCÍ SEGMENT
- CELKEM PRO 8 SEGMENTŮ 16 ZÁKLADOVÝCH PATEK (8x KRAJOVÁ, 8x STŘEDOVÁ PATKA)



REFERENČNÍ VÝROBEK: MMCITĚ, VERA SOLO LVS650

POVRCHOVOU ÚPRAVU VŠECH ČÁSTÍ JE NUTNÉ ODSOUHLASIT S GP NA MÍSTĚ V RÁMCÍ AUTORSKÉHO DOZORU NA ZÁKLADĚ PŘEDLOŽENÉHO VZORKU

